



ROCLAND

VÄRIKARTTA COLOR CHART

Harmaa sementti - Grey cement

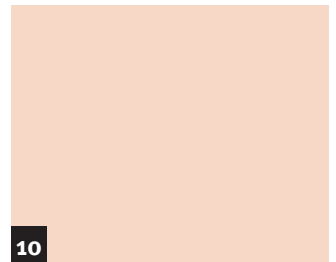
Valkosementti - White cement



02
Punainen
Red



06
Ruskean keltainen
Buff



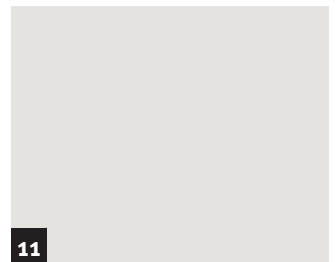
10
Lohen punainen
Salmon



03
Ruskea
Brown



07
Keltainen
Yellow



11
Vaalean harmaa
Light grey



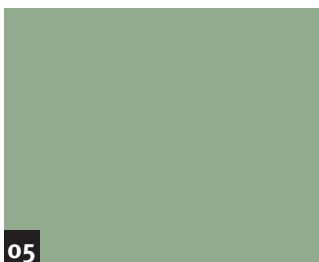
04
Antrasiitin harmaa
Anthracite grey



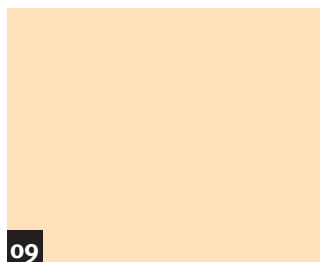
08
Ranskan harmaa
French grey



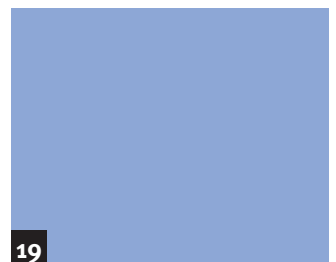
12
Valkoinen
White



05
Vihreä
Green



09
Luunvaalea
Ivory



19
Sininen
Blue

Värinäytteet on saatavana pyynnöstä. Painotekniikalla on pyritty niin lähelle oikeita sävyjä kuin mahdollista. Sillä ei kuitenkaan voida verrata sementin pigmenttiä. Me emme voi varmuudella luvata täydellistä vastaavuutta väreissä. Eri tuotteilla voi värisävyt hieman poiketa tämän värikartan väreistä.

Maahantuojaja: ALIMEX OY - Huvilakatu 12 - FI 04400 Järvenpää
Puhelin +358 9 2922 350 - Telefax +358 9 2916 006 - Email myynti@alimex.fi - www.rocland.eu



Valmistaja: Z.A. Les Monts du Matin - Rue des Lauriers - 26730 LA BAUME D'HOSTUN
Tél. : + 33 (0)4 75 48 37 50 - Fax : + 33 (0)4 75 48 30 03 - www.rocland.eu

LATTIANKOVETTIMIT

FLOOR HARDENERS

Menekki ohje : Kg/m²

Consumption guide : Kg/m²



ROCLAND

VÄRIT	QUALITOP METAL			QUALITOP COLOR HP & QUALITOP			QUALITOP MASTER	QUALIDUR			QUALIROC		
	Manuaalinen levitys	Mekaaninen levitys	Massana	Manuaalinen levitys	Mekaaninen levitys	Massana	Manuaalinen levitys	Manuaalinen levitys	Mekaaninen levitys	Massana	Manuaalinen levitys	Mekaaninen levitys	Massana
Punainen 02	6 - 8	6 - 10	15 - 35	5 - 7	5 - 10	12 - 24	12 - 24	5 - 7	5 - 10	12 - 24	5 - 7	5 - 10	12 - 24
Ruskea 03	6 - 8	6 - 10	15 - 35	5 - 7	5 - 10	12 - 24	12 - 24	5 - 7	5 - 10	12 - 24	5 - 7	5 - 10	12 - 24
Antrasiitin harmaa 04	6 - 8	6 - 10	15 - 35	5 - 7	5 - 10	12 - 24	12 - 24	5 - 7	5 - 10	12 - 24	5 - 7	5 - 10	12 - 24
Vihreä 05	6 - 8	6 - 10	15 - 35	5 - 7	5 - 10	12 - 24	12 - 24	5 - 7	5 - 10	12 - 24	5 - 7	5 - 10	12 - 24
Ruskean keltainen 06	6 - 8	6 - 10	15 - 35	5 - 7	5 - 10	12 - 24	12 - 24	5 - 7	5 - 10	12 - 24	5 - 7	5 - 10	12 - 24
Keltainen 07	6 - 8	6 - 10	15 - 35	5 - 7	5 - 10	12 - 24	12 - 24	5 - 7	5 - 10	12 - 24	5 - 7	5 - 10	12 - 24
Ranskan harmaa 08	6 - 8	6 - 10	15 - 35	5 - 7	5 - 10	12 - 24	12 - 24	5 - 7	5 - 10	12 - 24	5 - 7	5 - 10	12 - 24
Luuvaalea 09				5 - 7	5 - 10	12 - 24	12 - 24	5 - 7	5 - 10	12 - 24		5 - 10	12 - 24
Lohenpunainen 10				5 - 7	5 - 10	12 - 24	12 - 24	5 - 7	5 - 10	12 - 24		5 - 10	12 - 24
Vaalean harmaa 11				5 - 7	5 - 10	12 - 24	12 - 24	5 - 7	5 - 10	12 - 24		5 - 10	12 - 24
Valkoinen 12				5 - 7	5 - 10	12 - 24	12 - 24	5 - 7	5 - 10	12 - 24		5 - 10	12 - 24
Sininen 19				5 - 7	5 - 10	12 - 24	12 - 24	5 - 7	5 - 10	12 - 24		5 - 10	12 - 24